

dne **12. 5. 2026** od **7:30** do **14:30** hodin

Plánovaná odstávka zahrnuje tyto lokality:**Chýšť** (okres Pardubice)

č. p. 1-15, 17, 18, 19, 22, 23, 25-35, 37-42, 44-53, 55-68, 70-76, 79, 81, 82, 83, 84, 86, 87, 88

kat. území **Chýšť** (kód **655686**): **parcelní č.** 44/1, 118/8, 157

Malé Výkleky (okres Pardubice)

č. p. 1-16, 18-22, 24-31, 33, 34, 35, 36, 38-48, 50, 52, 53, 55

kat. území **Malé Výkleky** (kód **655694**): **parcelní č.** 4, 13/12, 54/1, 252/3, 1081/4

Přepychy (okres Pardubice)

č. p. 1-9, 11-16, 18, 19, 21-36, 38, 40-45, 47, 49

kat. území **Přepychy** (kód **734691**): **parcelní č.** 28, 37/5, 37/6, 37/7, 48/15, 54, 64/17, 69, 79, 248/84, 293/21, 461, 499, 1140

Vápno (okres Pardubice)

č. p. 1, 3-9, 11-15, 17, 18, 19, 20, 22-41, 43, 44, 45, 49-58, 60, 65, 66, 67

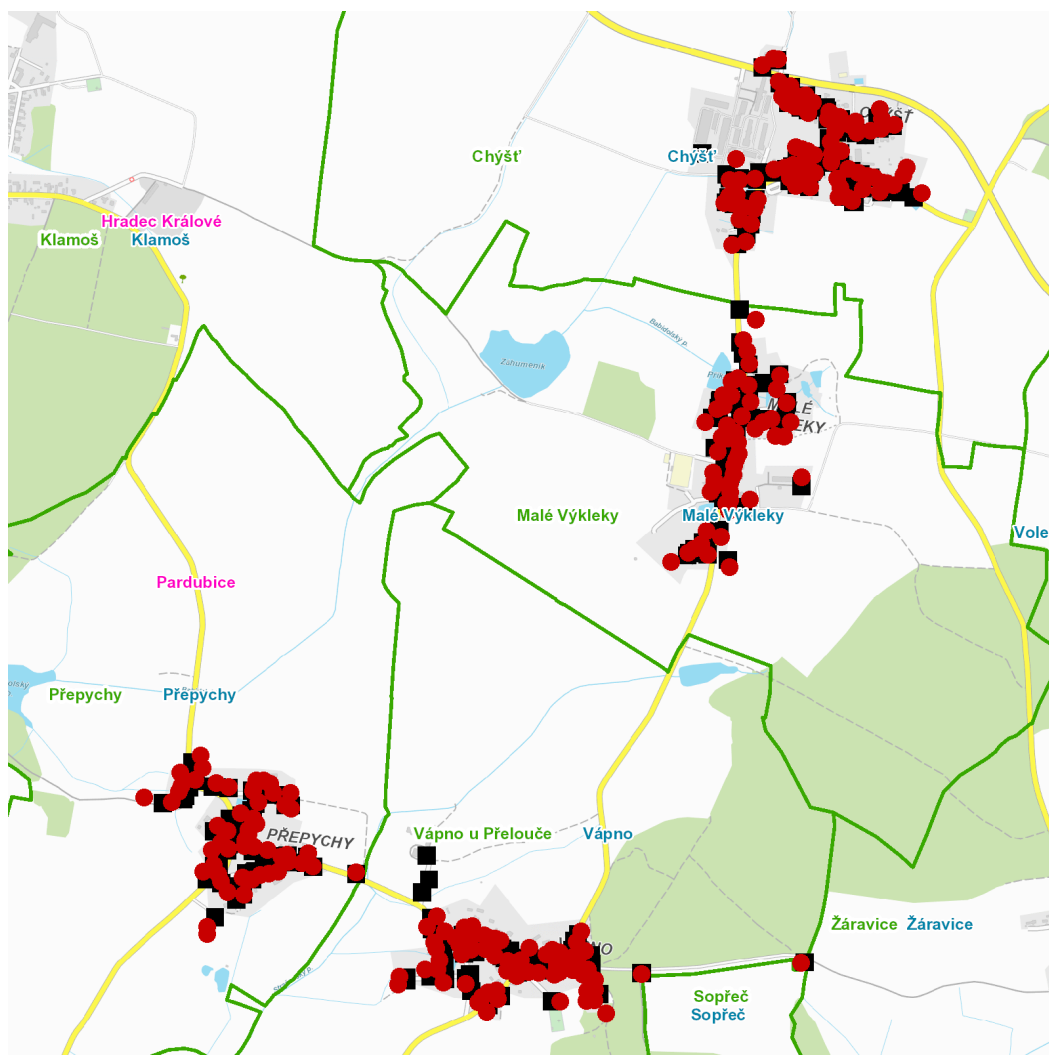
kat. území **Vápno u Přelouče** (kód **776955**): **parcelní č.** 10, 42/4, 49/1, 54/1, 61/6, 195/29, 350/38, 419/1, 459

UPOZORNĚNÍ

Dotčené zařízení distribuční soustavy je nutné i v době odstávky považovat za zařízení pod napětím, a proto vás žádáme o dodržení všech zásad bezpečnosti a provedení opatření potřebných k zamezení případných škod na zdraví a majetku. | Provozovatelé výroben elektřiny jsou povinni zajistit přerušeni dodávky elektřiny z výroby do vypnutého úseku distribuční soustavy.

NEJDE VÁM ELEKTŘINA...

TIP: Registrujte se zdarma na www.cezdistribuce.cz/sluzba a informace o odstávkách elektřiny budete dostávat e-mailem nebo SMS. U poruch zasíláme SMS s předpokládanou dobou obnovení dodávek. | Aktuální stav dodávek elektřiny na konkrétní adrese zjistíte snadno, rychle a bez registrace na portále **Bez Štávy** (www.bezstavy.cz).

dne 12. 5. 2026 od 7:30 do 14:30 hodin

Orientační mapový podklad odstávkou dotčených lokalit

VYSVĚTLIVKY

- – adresy dotčené odstávkou elektřiny
- – místa připojení k elektrické síti dotčená odstávkou

INFORMACE ZASLÁNA

IDDS: sfkazjv (Obec Chýšť)
IDDS: gtxa42z (Obec Malé Výkleky)
IDDS: v6ia49v (Obec Přepychy)
IDDS: b68a5k3 (Obec Vápno)